



家族の笑顔が咲く暮らし

# ほっけん通信

このほっけん通信は  
ご縁があった方に  
お送りしている通信です。



ゆきホームス 堀田建築(有)

ほっちゃんの  
チョイ旅!(第17弾)  
岳南編



みなさんこんにちわ。いつもありがとうございます。秋の気候も少し感じ始めて、この間までは猛暑続きだったことがうそのようです。

さて、今回のチョイ旅は、時々テレビではお見受けしていました、“岳南電車”に乗り、富士吉原の街に行ってきました。スタートは清水駅です。JRにゆられること30分弱で吉原駅に到着します。ここから岳南電車に乗り換えです。私は一旦外に出て、岳南吉原駅に入りました。レトロな趣きのある駅舎です。駅にはたくさんのサイン色紙や模型など展示されていました。プラットホームの足元には“富士山ビュースポット”と書かれた所があります。あいにくこの日は雲に隠れて見えませんでした。しばし待つと、来ました! 岳南電車です。1両編成で単線です。いわゆるワンマン電車です。岳南電車は、



吉原と岳南江尾を結んでいます。いよいよ出発です。電車は工場地帯の中を走り、やがて住宅地へと入ります。ほんとのローカルという感じです。この電車は存続が一時危ぶまれたとニュースも出ましたが、いざ乗ってみると、地元の方々にはなくてはならない存在ということがよくわかったのです。運転士さんが一人で運転と乗車券回収もやります。高校生や主婦の方、ご高齢の方と、各駅からご乗車されていました。生活には切っても切り離せない移動手段だと痛

感。電車は20分で終点の江尾に到着します。この駅舎も昭和感たっぷり。駅からバス通りまで徒歩2分ほど。江尾バス停です。ここから吉原中央に向かいます。

少し待つと沼津方面からのバスが来ました。細い裏道というのか、地元の幹線道路ですが、すれちがもきつい道。運転士さんも譲り合いが多くあります。およそ30分で吉原中央駅に到着です。ここは、駅という名がついていますが、電車はありません。富士急バスのいわゆるターミナルです。ここで昼食タイム! ということで、吉原商店街へと。本格手打ちうどん、というお店を発見! 入ります。まあここもサインがたくさん。よく見る食番組や夕方の番組のサインも。おろしうどん650円を頼みました。確かに麺はしっかりしていて、みょうがも入っていました。



食べ終わり、中央駅に戻ります。ここからは、主に富士宮方面・富士駅方面他、各住宅団地街行きが多いようです。私は富士駅行きを待ちました。ここで、おそらく地元の方であろう、エプロン姿の大奥様という感じの方が、暑い中にも関わらず、ずーっとぞうきんでバスターミナルのあちこちを拭いていました。本当に頭が下がります。きれいな待合所、本当に気持ちのよいものです。待つこと30分、バスが来ました。富士駅までおよそ20分。そしてJR富士駅からの帰路となりました。岳南の旅は、人の暮らし、地域の足、暖かい想いを知った旅でした。



行程/清水→吉原 500円 吉原→江尾 360円  
江尾→中央 390円 中央→富士 310円



# 秋の“お聞きしますDay”<sup>デイ</sup>

お聞きしますDayって  
どんな日?

9月16日(日) 9:00~16:00

場所 / ほっけん憩い館 (キッズコーナーあります。)  
[ナビ] 静岡市清水区押切1200-10付近 P完備

住まいに関する素朴な疑問やお悩みをお聞きします。

聞くだけ

いつでも出入り自由・無料・営業なし・ドリンク、駐車場あり・アンケートなし・雨天決行!  
で、いつものようにやっていますよ。

これまであった一例のご紹介です。「話したらスッキリした!」とご好評です。

住まいの悩み、  
いろいろ  
聞いてほしい。

新築の将来の夢、  
どうなんでしょう。  
タイミング聞いてほしい。

家族の意見が  
ばらばら。  
どうまとめるか  
わからない。

予算や場所、  
ローンのこと、  
最善策を  
教えてほしい。

リフォームって  
まずどこから  
考えるべきなのか  
知りたい。

終の棲家を  
どう考えるべきか  
教えてほしい。

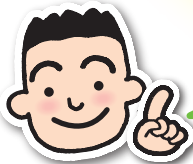
自分の年齢や  
家族構成を考慮すると  
今後どうすべきなのか。

介護保険の改修で、  
今どこまで  
やるべきなのか、  
聞いてほしい。

お茶やコーヒー、  
ジュースでも飲みながら  
どうぞ...



建物の維持・保全、  
どうしたらいいか  
聞きたい。



日頃の想いをお話してください。この日は聞くだけの日です。  
もちろん多少のアドバイス、私の25年間の経験や体験からのお話しなど、  
許される範囲で、可能なことはご質問にお答えいたしますね。

予告

第4回

ほっけん感謝祭 11/23 勤労感謝の日 限定!

キーワードは  
「すくすく  
&  
うるうる」

10時~12時メインステージの内容が変わる!!

- ①健康いきいき体操 10:30~11:00  
(ジャンプ・アップ・スクール 女性講師 / 土屋さん)
- ②弦楽器による生演奏 11:30~12:00  
(清水室内合奏団の皆様による演奏 懐かしき歌披露)



発行元: ゆきホームス 堀田建築有限会社

●本店 / 静岡市清水区押切1200-10 ●工場 / 清水区梅ヶ谷1290-1 ●サービスコール ☎0120-554-406(心地よいマイホーム)

加盟紹介 / 静岡県安心安全リフォーム協議会・ふじの国リフォーム支援会・県しずおか優良木材の家づくり・クリナップ水まわり工房・リクシルリフォームネット・太陽光取り入れシステム認定店

<http://hokken-home.com/>