



家族の笑顔が咲く暮らし

ほっけん通信

このほっけん通信は
ご縁があった方に
お送りしている通信です。

ゆきホームス 堀田建築(有)



ほっちゃんの
チョイ旅!(12)
富士宮 白糸の滝編



みなさんこんにちは。いつもご覧頂きまして、ありがとうございます。
ほっけん通信第25号をお届けいたします。毎回ご好評のチョイ旅、今回は、「白糸の滝」
に行ってきましたよ。いいお天気でよかったです。

いつものように、旅のスタート地点は、JR清水駅から。上り電車にゆられ20数分。
富士駅に到着します。ここからホームを移動し、身延線のホームへ。

私が乗車したのは、各駅停車、甲府行きです。身延線は、ワンマンのため、運転士さん
一人だけで進みます。無人駅も多くあり、私の好きな風情です。ちょうどこの日は、JRさ
わやかウォーキングがあったらしく、その出発点の入山瀬駅までは、わりに混んでいま
した。電車はのんびりゆらゆらとしたスピードで走ります。富士駅を出ると、柚木・豎堀・入
山瀬・富士根・源道寺そして私の下車駅、富士宮駅には約20分で到着します。富士宮駅
は、やはりメインの駅として、駅周辺の整備もしっかりしていますね。プラットホームは、
なにか懐かしい雰囲気も残り、「昭和の香り」っぽくいい感じです。さて、バス案内所へ
向かいます。この駅は以前の回でもご紹介しましたが、バス乗り場は、富士急バスと、山
梨交通が乗り入れている駅です。以前の旅で乗車した山梨交通は、富士宮駅から、富士
川駅を経由して、蒲原病院まで行っています。今回は、富士急バスです。案内所へ行きま
すと、まずはその案内の文字にびっくり! 案内の文字は、英語や中国語…それに、私には
よくわからないですが、何か国語で書いてありました。国際観光地なんだなあ実感。
私が、「白糸の滝に行きたいんですが…」と言うと「今度は、休暇村富士行きに乗って
ください。途中白糸を通りますから乗車券を先にどうぞ。」と言われ切符を買いました。な
かなか珍しいですよ。私が買った後は外国人の観光客という感じの方々が、それぞれの
言葉で案内所の方に質問しているのですが、窓口の方は外国語で受け答えをしていま
した。さすがはなれていらっしゃる。と関心しつつ、私は白糸方面の乗り場へ…。

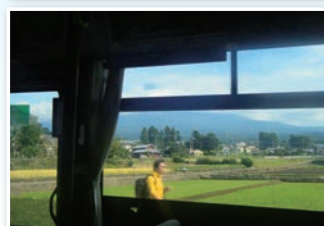
さあ、休暇村富士行きが入ってきました。先ほどの外国人の方も乗りました。出発で
す。バスは、浅間大社前をまずは通過します。そこからは、登り道になり、ぐんぐんとバス
は登ります。バスの車窓右手には、富士山がその雄姿を見せてきます。外国人のみな
さんは、パシャパシャと富士山撮影に熱心。

バスは30分で白糸の滝に到着します。いやあしばらくー。土産物店や名物やきそばの
お店が並ぶ中を歩き、階段をおりていくと、ありました。白糸の滝です。マイナスイオンが
バンバン飛んでくるくらいの水しぶきが、風によって顔にかかります。気持ちよーと水
しぶきを浴びました。

お昼になり、先ほどのやきそばやさんで「宮やき」を頂きました。今回は
わりと近場でしたが、それでも電車やバスで行くだけで、少し違った
角度で、街並みや人が見られてよかったです。次回はどこに行こうかな。

今回の旅のデータ

- JR東海道線 清水駅→富士宮駅 約60分(※富士駅乗換時間あり)片道 ¥580
- 富士急バス 富士宮駅→白糸の滝 約30分 片道 ¥620
- ランチ 宮やき ¥500(ソフトクリームの種類が豊富にありましたよ)



第3回

ほっけんフェスティバル



堀田建築(有) 大感謝祭 11月3日 祝

午前10:00～正午12:00(雨天決行)

場所 清水区押切 新押切自治会館

P 有ります。(台数に限りがあります。自転車・バイクOK)

バス 梅ヶ谷・蜂ヶ谷線。高部小学校下車、すぐ前。
(毎時3本、20分間隔)

ナビ 静岡市清水区押切1145-1付近(竜南街道沿い)

メインステージ

プロマジシャン大地

昨年
大好評で
再登場



1ステージ

10:30～11:00

2ステージ

11:30～12:00

マジックネタは、
1・2回目で違います。

あなたに
このトリックが
見破られるか!?
いざ勝負!

職人さんとふれあおう



● 畳やさんと
“畳コースターづくり”
をしてみよう!

● 左官やさんと
“タイル&塗り皿アート”
をやってみよう!

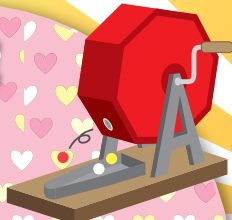
● 大工さんと“ペン立て作り”を
やってみよう!

● 太陽光チューブで
“なぞなぞ”を当てよう!



大抽選会

- 1等賞 お米
- 2等賞 クオカード
- 3等賞 ボックスティッシュ
- 4等賞 ボールペン



住宅模型

創業47年間の
施行実績の一部を
パカッと開く
“模型”に
しました。



ご来場 プレゼント

限定
先着 100組様

卵1パック
プレゼント!



発行元: ゆきホームス 堀田建築有限会社

本店 / 静岡市清水区押切1200-10
工場 / 清水区梅ヶ谷1290-1

☎ 0120-554-406

心地よいマイホーム

<http://hokken-home.com/>

加盟紹介 / 静岡県安心安全リフォーム協議会・ふじの国リフォーム支援会・
県しずおか優良木材の家づくり・クリナップ水まわり工房・
リクシルリフォームネット・太陽光取り入れシステム認定店



スタッフへなんなりと
住まいのご質問や
困ったことを
なんなりとお声がけ
ください。

