



家族の笑顔が咲く暮らし

# ほっけん通信

このほっけん通信は  
ご縁があった方に  
お送りしている通信です。

ゆきホームス 堀田建築(有)



みなさん、ほんとうにお久しぶりになってしまいました。なかなかほっけん通信が出せずに  
ごめんなさいね。「いつも楽しみに見ているよ」と言っていただけの方が増えて、本当に嬉しいです。  
さて、今回はまずご好評の旅シリーズから。

## ほっけんの千ヨイ旅!(4) 路線バス 「ちよっくらの旅 のりつぎ」 ~静岡市南部編~



今回の出発は、JR清水駅前、ゴールは静岡駅南口。まずは山原梅蔭寺線久能山下行  
きに乗車します。バスは観光地でも有名な梅蔭寺前を通り、日立工場前、忠霊塔を通  
り、いちごロードへ。約30分で終点久能山下に到着です。ここで東照宮へと向かう石段  
の下にある梅園までお散歩。上まで上ろうか迷いましたが、今回はここまで。さあバス停  
に戻ります。石田街道線・東大谷行きに乗車します。旧久能街道は、対向車とすれ違う  
のも、ほんとに大変。

10分位で、終点の東大谷に到着です。大谷地区もほんとに変わりました。道路も住宅街  
としても以前とは全く整備されましたね。さて、ここからは石田街道線下島経由静岡駅南  
口行きに乗車します。旧150号から下島の交差点を右折し、石田街道を北上、登呂遺  
跡入口を通り、25分程度で、静岡駅南口に到着です。バスの車窓からの街の再発見  
や、身近なふれあいが楽しいですね。今回は、身近なルートにて散策してみました。

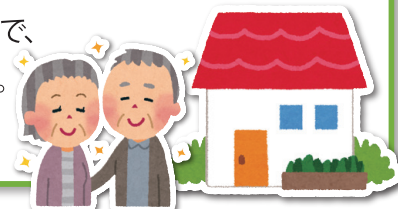


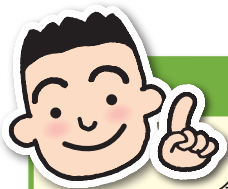
6月  
20日  
(土)

## 「らくらく住まいフェスタ」を開催します!!

来たる6月20日(土曜日)に、ノダ清水ショールーム 住まいの総合展示場におきまして「**2015 サマーフェスタ**」を開催します。今回は「**安心してらせる住まいを目指して**」をテーマに「**シニアリフォーム**」「**バリアフリーリフォーム**」体感型展示場としては、県下最大クラスとなっています。もちろん、ご新築やお建て替え・住み替えへのヒントも満載です。天然素材のリフォームにもぴったりの展示品も。当日は協賛メーカー様の、水まわりリフォームの**クリナップ**・トイレリフォームの**ジャニス**・空調・太陽光発電の**ダイキン**も各展示会をします。今すぐでない方も、いつかはきつとという方も、参考だけに見たいわ、という方もこの機会にどうぞご来場ください。駐車場完備・トイレ完備・キッズコーナー完備・休憩コーナー完備・無料飲み物完備で、お待ちしております。営業はいたしませんので、ごゆっくり遊びにいらしてくださいね。送迎もいたします。

お問い合わせは、**0120-554-406** (心地よいマイホーム) まで!





# 「省エネ住宅ポイント」はご存知でしたか？



今、国の住宅政策の一環で、省エネ住宅ポイント制度が実施中です。去年の暮れから始まりました。これは、来年の3月まで実施されておりますが、予算が達成次第締切となります。諸条件がございますが、ご新築・リフォームに適用できます。一例としては、リフォームで一番多いのは、防音断熱効果抜群の“内窓”をつける工事。設備のエコ改修では、節水型のトイレや高断熱浴槽に変える、高効率給湯器に変える等があります。合わせて、バリアフリーリフォームも施工するとさらに割り増しでポイントがもらえます。



一度詳しくお話しをお聞きになりたい方には、ご説明にお伺いいたします。どうぞご一報ください。

**0120-554-406** (心地よいマイホーム) まで!



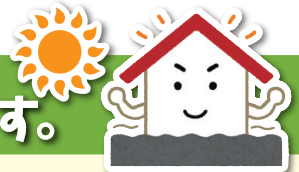
リアルな住宅模型もおつくりしますよ!

現在、静岡市内におきまして、オーダーメイドで、地震に強い基礎構造、骨太な鉄筋で建築中です。ゆきホームスのこだわりです。(由来=会長の幸雄のゆき)奥様の家事動線を考慮しつつ、家族がふれあえる空間間取りにし、くつろげるスペースを無駄なく配置した新築住宅を建築中です。地盤調査にはあえてこだわり、厳密に調査。その上で、オープンキッチンや、車2台駐車配置。日当たりのいい和室を。収納量にもこだわりをもったプランです。構造見学は、随時受付中です。いつでもお申し付けください。営業はいたしません。ご安心ください。週末でもOK!

ご希望の方は**0120-554-406** (心地よいマイホーム)まで。完成ご見学は、8月下旬を予定しております。建て前は5/19予定。



## 地震に強い、太陽サンサン風通しのいい家 建築中です。



現在、静岡市内におきまして、オーダーメイドで、地震に強い基礎構造、骨太な鉄筋で建築中です。ゆきホームスのこだわりです。(由来=会長の幸雄のゆき)奥様の家事動線を考慮しつつ、家族がふれあえる空間間取りにし、くつろげるスペースを無駄なく配置した新築住宅を建築中です。地盤調査にはあえてこだわり、厳密に調査。その上で、オープンキッチンや、車2台駐車配置。日当たりのいい和室を。収納量にもこだわりをもったプランです。構造見学は、随時受付中です。いつでもお申し付けください。営業はいたしません。ご安心ください。週末でもOK!



地盤調査風景



## 男のクッキング

### 第3弾! 「手仕込みクリームシチュー」



今回のお料理教室は、手仕込みクリームシチューです。ルーから作りました。バターにもこだわり、じっくりと時間をかけた作品。野菜の切り方にも工夫。こうやってみると、シチューの奥深さがわかりました。んーうまい!



住まいと暮らしのことなら、  
どんなに小さくてさいいな事も、  
堀田建築 ゆきホームスまで  
ご相談ください。

私たちは、みなさまの住まいのパートナーとして、チームメンバー一丸となっております。電球交換・水もれ・アミ戸の貼り替え・サッシや建具の調整・家具の移動や固定・商品の代買いお届け・瓦の点検・畳の交換・タイルの剥離・etc…。一度お聞きください。対応いたします。



発行元：ゆきホームス 堀田建築株式会社

●本店/静岡市清水区押切1200-10 ●工場/清水区梅ヶ谷1290-1 ●サービスコール ☎0120-554-406(心地よいマイホーム)

加盟紹介/静岡県安心安全リフォーム協議会・ふじの国リフォーム支援会・県しずおか優良木材の家づくり・クリナップ水まわり工房・リクシルリフォームネット・太陽光取り入れシステム認定店

<http://hokken-home.com/>