

# 家族の笑顔が咲く暮らし

このほっけん通信は、ご縁があった方にお送りしている通信です。



みなさんこんにちは。日頃よりお世話になっております。今年も残すところ、あと2ヶ月余りですね。この間までは、「まだ暑いなあ」と言っていた気がします。もうすぐ今年も終わりに近づきますね。



## 太陽のいる住まいへ変身!

さて、今回のトップバッテリーは、**太陽のいる住まい**へ変身リフォームです。「この部屋は、日中でも電気はつけばなしだよ。」とか「部屋が暗くて、気持ちがなんかいつもバツとしないわあ。」という方には、まさに目からうろこの**太陽光取り入れシステム**のリフォームはいかがでしょう? **せめて昼間は太陽のあかりで過ごしたい!** というお気持ちによりそえます。紫外線や熱はカットして**明るさだけを取り入れる**。そんな夢のようなリフォームがこちら、「**スカイライトチューブ**」です。これまで弊社では、一般住宅・公民館などに取り付けさせて頂きました。「**ねえ、電気つけばなしなの?**」と聞かれ、「**いえいえ違うんですよ。太陽の光がここにきているんですよ!**」とお話ししますと、びっくりされる方が多くいらっしゃいます。もし、「**わが家にも暗い部屋や、台所・食堂・トイレ・廊下があるの**」というお宅様、どうぞ体感ハウスやお見積りをご参考にしてみてください。きっともっとずっと明るくなりますよ。



取り付け前



取り付け後

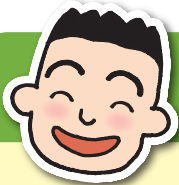
## ほっちゃんの ちょい旅!(2)



今回のほっちゃんのちょい旅は、『**しずてつ中部国道線の旅**』をお送りします。出発は、JR静岡駅です。7番線から、藤枝駅行きに乗車します。バスは本通りを通り、安倍川を越えます。そして丸子宿国一を通り、すんぷ匠宿入口を通過。やがて宇津の谷トンネルにさしかかります。峠を越えると、旧道に入ります。しばらく走ると、岡部宿柏屋旅籠前を通ります。そのまま直進。旧岡部町役場を通り、朝比奈川を越し、渋滞のメッカ仮宿交差点へ。そこから直進し、水守交差点を右折。藤岡住宅団地を通り、成田山前を通過。藤枝大手へと入ります。大手からは、大手町商店街からの旧道を走り続け、瀬戸川を越します。国一青木交差点をつつきると、終点藤枝駅にバスは到着します。所用時間はざっと60分でした。料金は600円(以外に安かったです。)藤枝駅付近も変わりましたねー。すごい親切な運転士さんで、接客対応は抜群でした。こんな方のバスに乗っていると、なにかほっとしますよね。では次回は静岡空港線の旅へ!







多くの方に  
出会いました!!



## 県住まい博参加 & リクシルリフォームネットフェアに参加しました。

連日、たくさんの人出でにぎわった、県の住まい博。私も今回初参加させて頂きました。多くのお客様と出会い、お話しをお聞きしました。みなさん、本当に多様な



想い・悩み・考えをお持ちなんだな。と改めて、感じました。また仲間の工務店さん達と、みんなで多くのご対応をさせていただき、その方のご相談に対応しました。また、同じ週の末には、リクシルショールーム静岡にて、住まいの大相談会を開催させていただきました。リクシル工務店会みんなが、ご来場されたお客様のご案内を承りました。本当にご来場いただきまして、ありがとうございます。



## 男のクッキングスタジオへ参加中!

私も46歳の手習いで、ギター教室や料理教室に時より通っています。結婚の翌日から、仕事に邁進して、夜間や休日でも学校に通い、国家試験受験にあけくれ、10数年が過ぎてきたこともありまして。ここにきて、ふと『なにか自分がのめりこむものがあれば』と、ふと思っていた時、知り合いの不動産屋さんから、ギターをやったらどう?とご紹介を受け、また取引先で紹介から、料理教室へと通っております。今回は、チキン南蛮定食です。タルタルソースが最高にうまかった!

からあげとチキン南蛮とでは、手順が逆になることもおそわりました。まいうーでした!



## 私たちが応援します!

「森のめぐみを家族のやすらぎに。」ゆきホームス堀田建築(有)の住まいづくりです。住まいのパートナー堀田建築は、ご家族の笑顔とやすらぎに、自然の木と光をご提供いたします。どうぞいつでもお声掛けくださいね。



発行元：ゆきホームス 堀田建築有限会社

●本店/静岡市清水区押切1200-10 ●工場/清水区梅ヶ谷1290-1 ●サービスコール ☎0120-554-406(心地よいマイホーム)

<http://hokken-home.com/>