

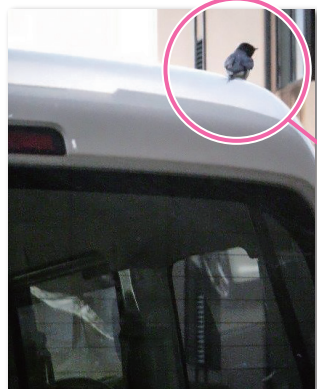
家族の笑顔が咲く暮らし

このほっけん通信は、ご縁があった方にお送りしている通信です。



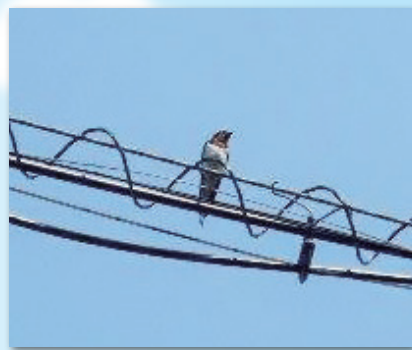
いつもお世話になります。夏真っ盛りですね。
お身体に気を付けながら、お過ごしくださいね。

ツバメ君 また来年!



営業車にとまってしばしお休み中

さて、今年も弊社社屋には、ツバメ君がやってきて、今年も巣立っていきました。毎年3月後半にきて、8月初めころ帰ってきます。今年は最初カラスに全て雛が持っていかれてしまい、防護柵を設けました。そのあと、無事に2回雛がかえり、にぎやかな日々でしたよ。フンの片づけもあります。にも増して、やはり彼らが元気よく鳴いて、飛び回る姿に心がいやされますね。



社屋前 電線でみんなでおしゃべりタイム

ニュース トレイン

9月14日(日) 県住まい博に出展します!

(静岡県安心安全リフォーム協議会内)

今年初のこころみとなります。静岡県住まい博に、弊社が登録している静岡県安心安全リフォーム協議会のコーナーにて、参加します。みなさんぜひぜひ、ぜひ遊びにいらしてください〜い! 営業はございません。私どもも勉強という意味が第一で、今回参加してみます。尚、皆様やお知り合いの方々に、こうした機会に、「一度住まいのことで相談したいことがあるなあ。」というお気持ちがありましたら、お立ち寄りしてみてもいいでしょうか? 私たちがいますよ!



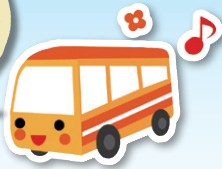
9月20日(土) とびっきり相談会!を開催します。

リクシルショールーム静岡にて弊社共同

リクシルショールーム静岡にて、来たる9月20日(土)に、ショールームリニューアルとともに、ご新築・リフォーム・建て替えの応援をさせて頂く、「とびっきり相談会!」を開催します。詳細は後日ご案内をさせていただきます。リクシルショールームでは、新築・リフォームにおける、水まわり・建材・サッシ・玄関・カーテン・外構エクステリアなど、豊富なラインナップで、ご対応ができ、一カ所でオールマイティーにご案内が可能です。今すぐでない方も、ちょっと見るだけと言う方も、どうぞ皆様あそびに寄る感じでいらしてください。(営業はないのでご安心くださいね。)

詳細は次回のほっけん通信で!

ほっちゃんの チョイ旅!



今回は、え!? 静岡県なのに、山梨交通(山交タウンコーチ)の路線バス!?… にスポットをあててチョイ旅しました。JR東海道線に乗り、富士から身延線に乗り換え。そして富士宮駅で下車します。浅間大社を見学して、バスロータリーに行き案内所で確認…。ありました! 富士宮駅発・蒲原病院行きです。10:50分発に乗りしました。バスは住宅街を抜け、富士川にさしかかります。松野地区を通過し、富士川橋を南下、JR富士川駅に着きます。私はここで下車しました。45分ほどでした。雄大に流れる富士川を眺めながら気持ちよかったですよ。富士川駅から新蒲原駅までJRに乗り下車。そこから蒲原駅まで約2.5キロをウォーキングしました。たまにはいい汗しないですね。

次回は、しずてつ中部国道線のチョイ旅をご紹介しますね。お楽しみに!



静岡ホビーショーへ



今年初めて行きました。たくさんの写真を撮りましたが、ここでの一枚は、これ! ブルートレインです。今では廃線が相次ぎさびしい限りですが、この写真はグッドでぐっときます。



私たちが応援します!

「森のめぐみを家族のやすらぎに。」ゆきホームス堀田建築(有)の住まいづくりです。住まいのパートナー堀田建築は、ご家族の笑顔とやすらぎに、自然の木と光をご提供いたします。どうぞいつでもお声掛けください。



発行元：ゆきホームス 堀田建築有限会社

●本店/静岡市清水区押切1200-10 ●工場/清水区梅ヶ谷1290-1 ●サービスコール ☎0120-554-406(心地よいマイホーム)

<http://hokken-home.com/>